

El Museu de Ceret il·lustra l'aventura artística excepcional de Ceret a partir de l'inici del segle XX. Batejada "la Meca del Cubisme" el 1909, Ceret és un lloc mític de l'art modern i contemporani.

Fundat el 1950, renovat i ampliat el 1993, el museu ens conta aquesta història singular tot oferint una col·lecció històrica, que agrupa unes obres inspirades per les estades de nombrosos artistes. La col·lecció contemporània reflecteix l'obertura del museu a les avantguardes.

L'aventura comença el gener del 1910 quan tres artistes procedint de París arriben a Ceret, és a dir l'escultor català amic de Picasso, Manolo Hugué, el pintor i mecenes Frank Burty Haviland i el compositor Déodat de Séverac. Entre 1911 i 1913, tots tres conviden a Ceret els seus amics de Montmartre entre els quals, Picasso, Georges Braque, Juan Gris, Auguste Herbin, Max Jacob...

Durant les seves estades a Ceret, Picasso i Braque pinten un conjunt de teles considerades unes obres mestres del Cubisme, mentre la ciutat esdevé cèlebre arreu del món. Els artistes més destacats de l'art modern venen a Ceret per a estades més o menys llargues. La primera guerra mundial marca un cert temps de pausa, però l'efervescència artística torna a néixer als anys 20, amb l'arribada dels artistes de Montparnasse. Entre 1919 i 1920, Soutine pinta més de dos cents paisatges, considerats unes obres majors del moviment Expressionista. El seu compatriota Krémègne el segueix a Ceret on s'estarà la resta de la seva vida.

El 1928/1929 Chagall s'instal·la per alguns mesos en una masia de les afores de Ceret. André Masson, Maurice Loutreuil, Auguste Herbin, Juan Gris també venen o tornen a Ceret. En la seva casa-taller situada al cim de la ciutat, Pierre Brune, un pintor arribat a Ceret el 1916, acull i acompanya els artistes de pas. Més tard, també arriben a Ceret, fugint la tragèdia de la Segona Guerra Mundial, Raoul Dufy, Jean Cocteau, Jean Dubuffet i Albert Marquet.

Al llarg del temps, l'idea de fundar un museu es fa més recurrent. Pierre Brune i Frank Burty Haviland, tots dos a la vegada pintors i amfitrions dels artistes de pas, aconsegueixen constituir una important col·lecció i convèncer la municipalitat. Gaudeixen del sosteniment i de la generositat dels artistes entre els quals Matisse i Picasso que fan regals importants. El Museu d'art modern de Ceret s'inaugura el 1950 en les sales d'un antic convent del Carme del segle XVII. Es renova i s'eixampla el 1993 per tal de presentar una arquitectura mediterrània admirable, al servei de les obres i de la llum natural.

La identitat particular del Museu d'art modern es basa en un vincle fort i constant amb els artistes. La seva història prestigiosa va incitar els artistes de les generacions següents a penjar les seves obres a les mateixes parets que les que havien acollit les teles dels seus avantpassats, i a inspirar-se dels llocs on van viure. Joan Miró va exposar ací el 1977 i va dibuixar el cartell de la seva exposició. El 1988, Antoni Tàpies va rebre un encàrrec públic per a la realització del díptic mural que emmarca l'entrada del museu. Claude Vialat, Alain Clément, Vincent Bioulès són amics del museu. S'hi exposen sovint les seves obres. Més recentment, els grans artistes catalans Miquel Barceló i Jaume Plensa han presentat exposicions destacades. Les exposicions monogràfiques del museu s'interessen a la trajectòria d'artistes compartint l'amor geogràfic o estètic de la cultura mediterrània, com ara Vieira da Silva o Najja Mehadji.

Fundat per uns artistes i per als artistes, el Museu de Ceret aviat s'eixamplarà altra vegada. Fortament arrelat al territori i a la seva història, obert a la creació i al món, el museu asegueix una política cultural ambiciosa, amb exposicions de primera categoria, una presentació didàctica de les col·leccions i de la seva història, i una sèrie d'actes al voltant de l'art com ara ponències, col·loquis, concerts... Tot proposant als visitants moments de pensament, de contemplació i de plaer.

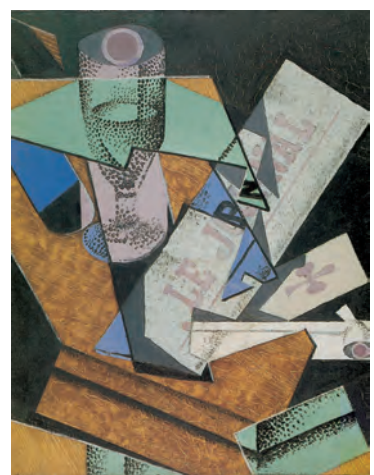
Pablo Picasso.
Retrat de Corina Pere Romeu,
1902. Oli sobre tela,
60 x 50 cm. Dació Picasso.
Prèstec del Museu Picasso, París.



Chaim Soutine.
Vista de Ceret, el casc antic,
1919. Oli sobre tela,
53,3 x 65,4 cm. Col. privada
Prèstec al MAMC.

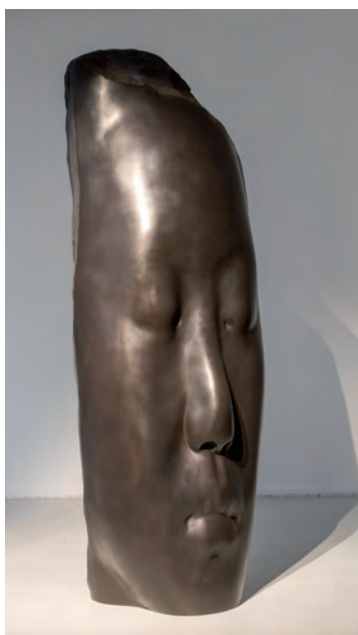


Juan Gris.
Got i diari, 1916.
Oli sobre tela, 41 x 33 cm.
Prèstec del MNAM, París.



Raoul Dufy.
Paisatge a Ceret, l'església, 1940.
Gouache sobre paper, 42 x 56 cm.
Col. MAMC.

Joan Miró.
Miró, Ceret, 1977.
Litografia sobre paper
75 x 55 cm. Col. MAMC.



Jaume Plensa.
Rui Rui's Dream,
2014.
Bronze,
205 x 75 x 70 cm.
Col. privada.
Prèstec al MAMC.



Pablo Picasso.
Copel la taumàquica, 14 d'abril del 1953.
Terra de Lugnon i decoració amb engalbes.
H. 6,7 cm, diam. 17,5 cm.
Coll. MAMC.

Marc Chagall.
Les gents del viatge, 1968.
Oli sobre tela
129,5 x 205,5 cm.
Prèstec del MNAM, París.



Antoni Tàpies.
Transformació n° 6327,
1990. Tinta i oli
sobre tela bruta,
300 x 500 cm.
Col. MAMC.

