

Faire de l'effet !

Pour donner du relief, créer des ombres, jouer avec la lumière, tu as plusieurs moyens. À ton tour de tenter ces expériences !



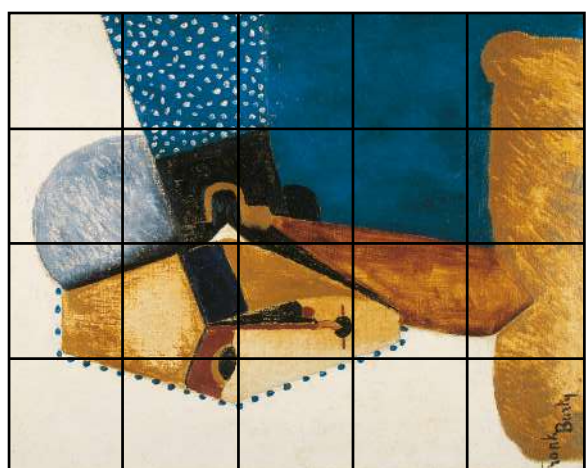
L'estompage : estomper c'est adoucir. Pour cela, ton doigt est l'instrument le plus efficace. Dessine un rond au pastel sec ou à la craie, puis frotte-le avec ton index.



Le frottage : c'est prendre l'empreinte du relief d'une surface sur un papier. Prends une feuille et un crayon, pose la feuille sur l'objet choisi (pièces de monnaie, semelles, écorce d'arbre...) et frotte fort avec ton crayon.



Le grattage permet de dessiner en enlevant de la matière. Recouvre ta feuille avec des pastels gras de toutes les couleurs et peins l'ensemble à la gouache noire. Laisse sécher, puis dessine en grattant avec le manche du pinceau.



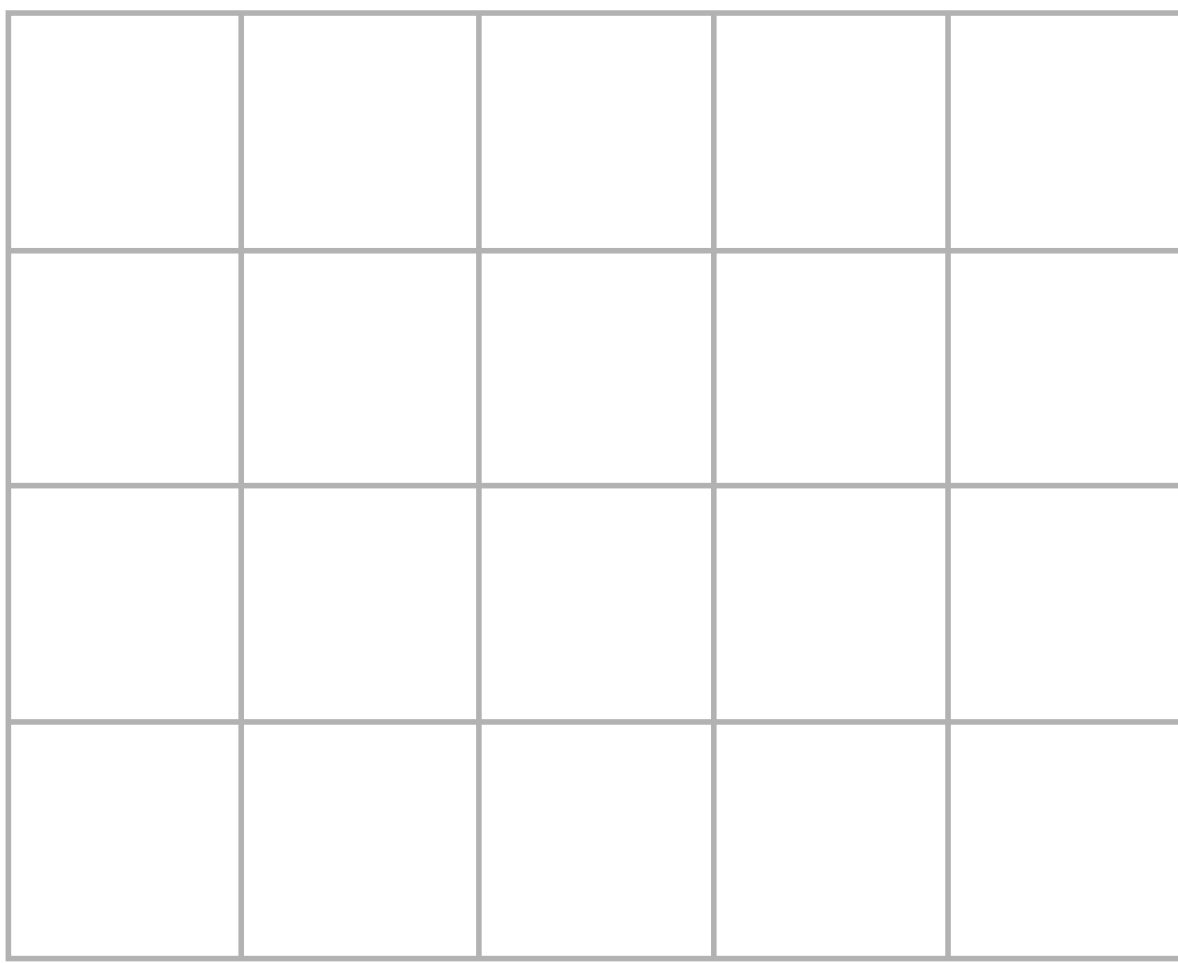
Au carreau.

Dans cet exercice, tu vas devoir reproduire l'œuvre en plus grand en t'aidant du quadrillage.

Repère dans chaque carré où passent les traits du dessin et reporte-les sur le grand quadrillage.

Cette technique s'appelle la mise au carreau.

Frank Burty Haviland. *Cabeza*, vers 1913, huile sur bois, 46 x 38 cm. Coll. MAMC.



Contraste ! Dessine le paysage que tu aperçois de ta fenêtre sur le fond noir. Utilise un crayon blanc, de la peinture blanche, un pastel blanc, un crayon à papier.

Le musée d'art moderne de Céret te propose d'améliorer ta pratique artistique grâce à six exercices.

Pour réaliser les activités, tu as besoin :

- d'un crayon à papier - de crayons de couleur - de feutres - de gouache
- de pastels secs ou de craies - de pastels gras - d'encre - d'un pinceau
et de beaucoup d'envie et de curiosité.

Après t'être entraîné, nous te proposons de mélanger, combiner tout ce que tu auras appris dans un dessin ou une peinture sur le thème de ton choix !

Envoie la photographie de ta création par mail à :

service.educatif@musee-ceret.com en n'oubliant pas de nous préciser ton nom, ton prénom, ton âge et tes coordonnées.

Cinq œuvres seront retenues, les petits artistes recevront une récompense et verront leur travail publié sur la page facebook du musée.

À tes crayons, feutres, pinceaux... c'est parti !

Retrouvez-nous sur facebook et twitter.

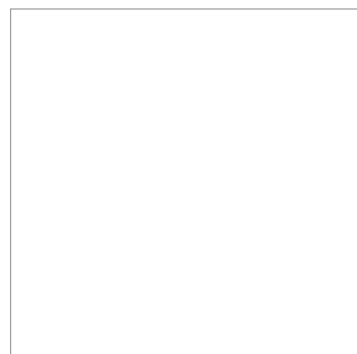
Contact service des publics : 04 68 87 97 34

© Musée d'art moderne de Céret - Imprimé par l'Imprimerie du Mas, Cabestany.

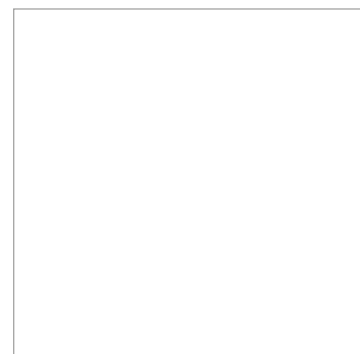
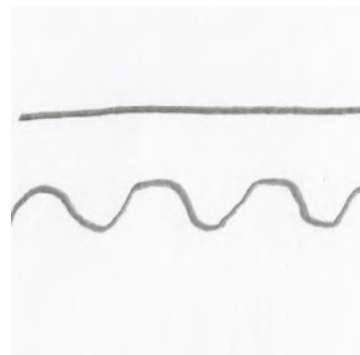
Trace ta ligne !

Selon les outils et les matières que tu utilises, les tracés sont différents. Regarde les exemples de lignes et reproduis-les dans les cases.

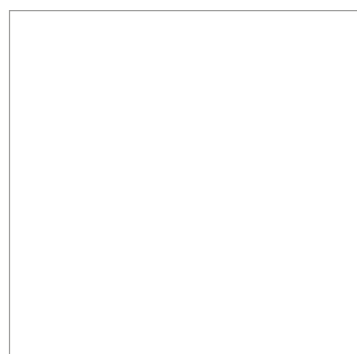
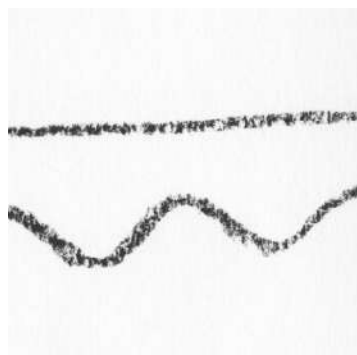
Au crayon
en appuyant doucement



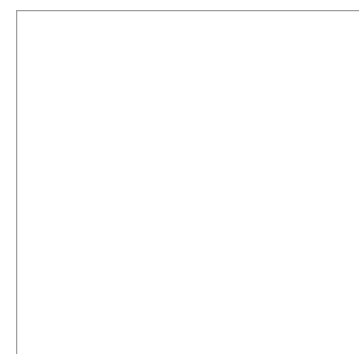
Au crayon
en appuyant fort



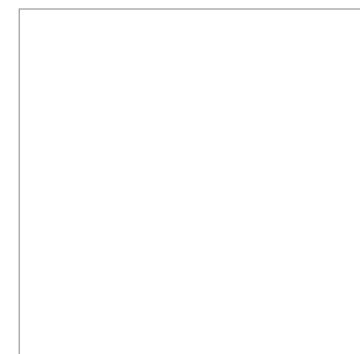
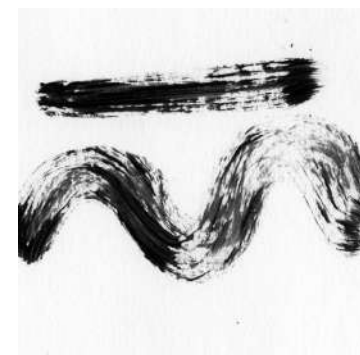
Au pastel



À la gouache,
pinceau mouillé

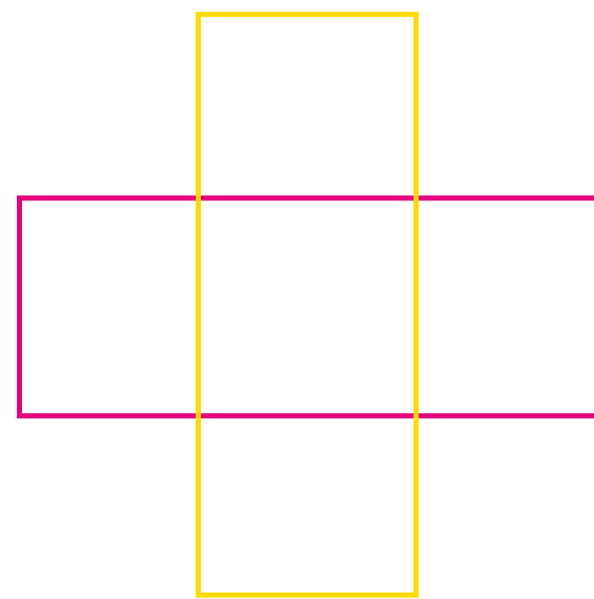
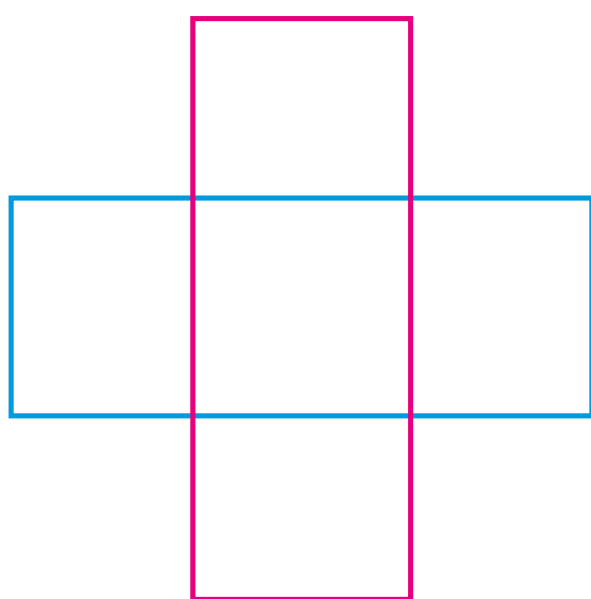
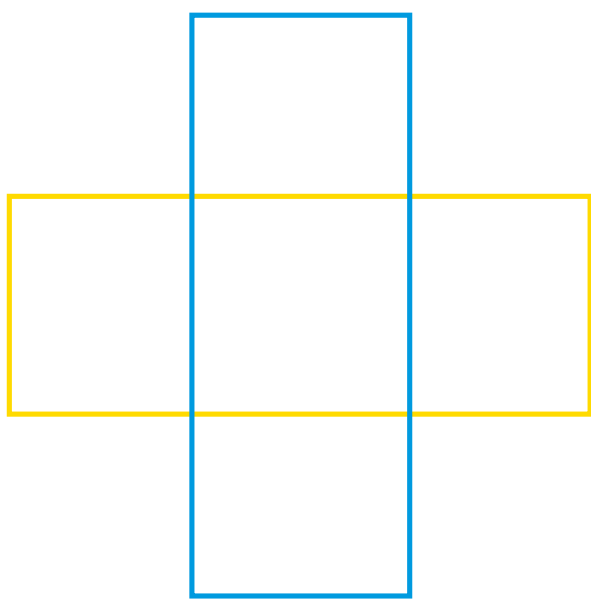


À la gouache,
pinceau sec



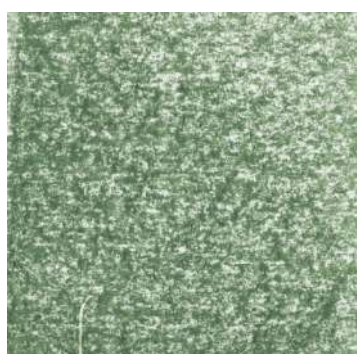
En couleur.

Il existe 3 couleurs primaires : le bleu, le rouge et le jaune. En les mélangeant deux par deux, on obtient les couleurs secondaires. Découvre-les en remplissant, au crayon de couleur ou au feutre, chaque rectangle avec la couleur de son contour.

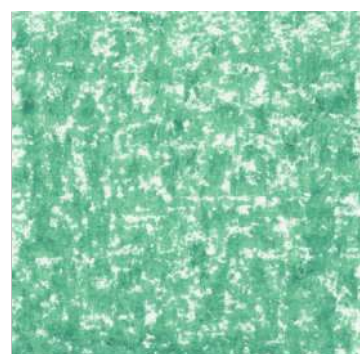
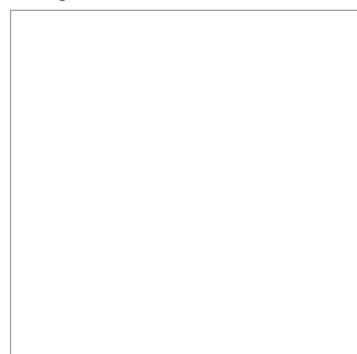


Une couleur mais plusieurs résultats.

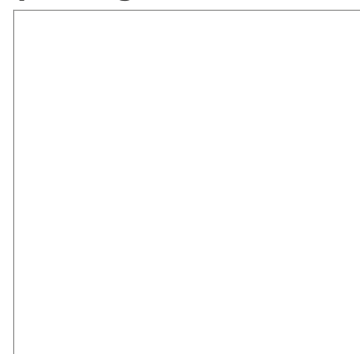
Selon les techniques choisies, la couleur varie et son rendu est différent. À toi d'en faire l'expérience ! Choisis une couleur et remplis chaque case en suivant les indications.



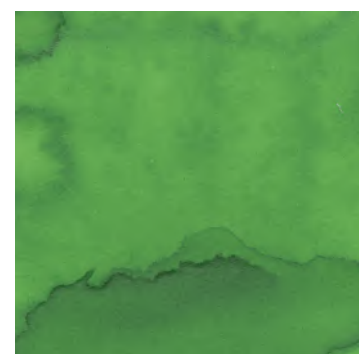
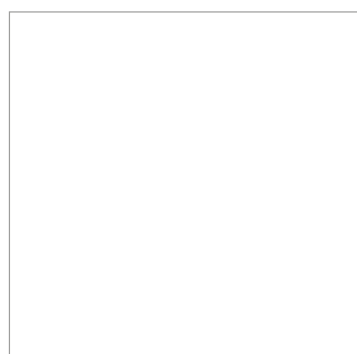
crayon de couleur



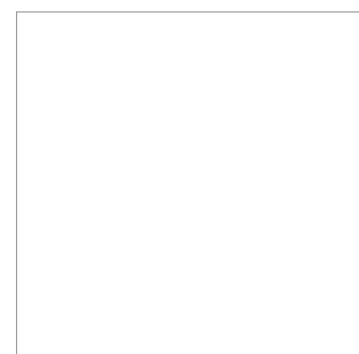
pastel gras



feutre



encre



gouache

